

失語症居家實用指南

溝通工具：溝通板

1

練習原理

- 透過非口語方式，補償或替代受損的語言功能，以提升溝通效能 (BAYLOR ET AL., 2020)
- 透過圖像、文字、符號等視覺化工具，為患者提供直觀的溝通途徑，減輕其挫折感，並加強自主性與生活參與度 (BAYLOR ET AL., 2020)

1 適合對象

- 中度至嚴重的失語症患者
- 能透過指認、凝視或手勢進行選擇的患者

2 版面設計

- A4紙本
- 2X2 (14X9CM)、3X4 (7X5.5CM)格
- 每格包含表達詞彙及一張對應詞彙的圖片或實用短句

3 練習步驟

步驟一

- 當患者需要表達時，照顧者主動給予溝通板，讓患者指出相應的圖片/文字，以表達即時需要

步驟二

- 立即回應並確認其意圖，例如：「你指咗『唔舒服』。你邊度唔舒服？可唔可以指俾我睇？」

步驟三

- 照顧者再次回應並確認其圖意，例如：「你指咗『頭』。我明喇，我扶你去床邊休息啦。」

***小貼士

- » 溝通板屬個人化工具，內容應根據患者的現存能力、興趣與需求進行調整
- » 如患者需要更多時間處理資訊並做出反應，請耐心等待至少10-15秒待患者指認
- » 即使患者的指認不完全準確，也應肯定其溝通意圖，並協助患者找到正確的表達目的
- » 確保溝通板處於患者方便觸及之處，並鼓勵在患者所有環境中使用，而非僅在治療時間
- » 溝通板非取代所有口語的嘗試，可鼓勵患者結合口語及手勢一同使用

① 本指南僅供資訊參考之用。如需制定正式的管理計畫或獲取進一步詳情，請向言語治療師尋求建議。

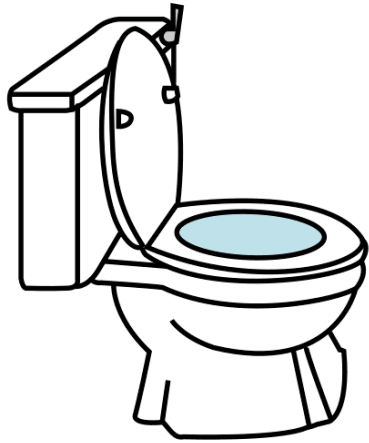
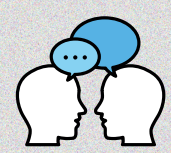
資料來源

- BAYLOR, C., BURNS, M., MCDONOUGH, K., MACH, H., & YORKSTON, K. (2020). TEACHING MEDICAL STUDENTS SKILLS FOR EFFECTIVE COMMUNICATION WITH PATIENTS WHO HAVE COMMUNICATION DISORDERS. AMERICAN JOURNAL OF SPEECH-LANGUAGE PATHOLOGY, *29*(4), 1-14. [HTTPS://DOI.ORG/10.1044/2020_AJSLP-20-00016](https://doi.org/10.1044/2020_AJSLP-20-00016)

主辦機構

撥款資助

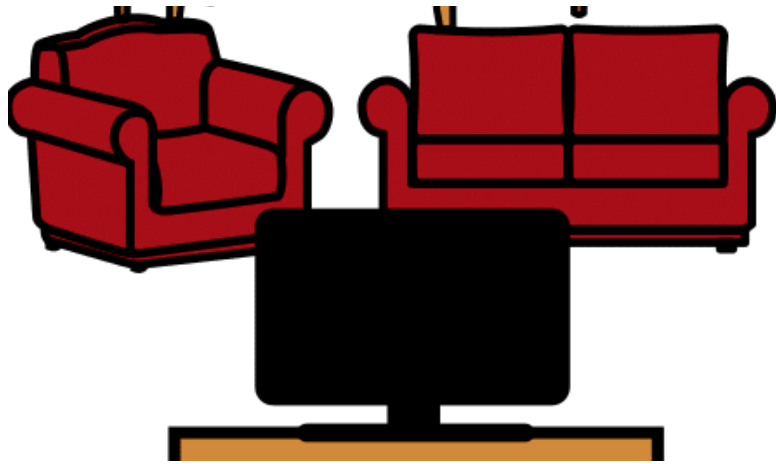
項目培訓



廁所



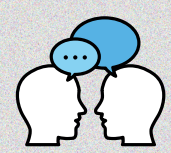
廚房



客廳



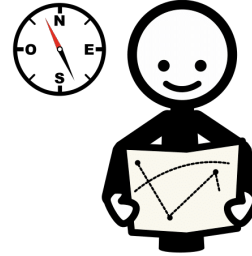
睡房



邊個?



幾時?



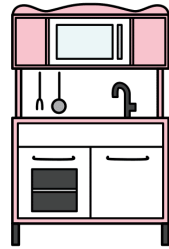
邊度?



點解?



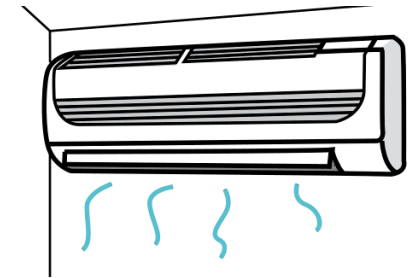
廁所



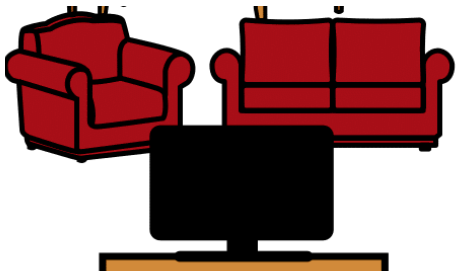
廚房



想出街



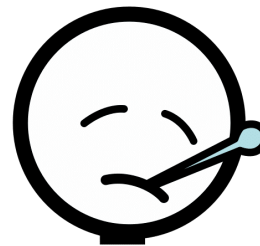
開冷氣



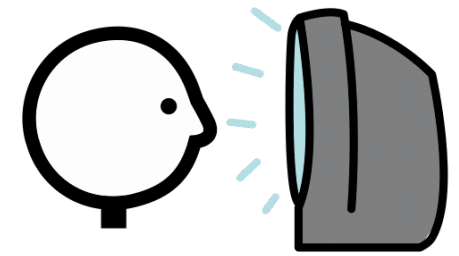
客廳



睡房



唔舒服



開電視